

Opsætning af WiFi på P400 2-delt



Opsætning af WiFi på ekspedientdel (V400c)

WiFi skal være tilsluttet på kundedelen, før sættet fungerer korrekt.

1: Fjern låget fra terminalen.

2: Sæt strøm til enheden og sæt låg på.

3: Tast #

4: Tast 3 1 1. Scroll ned til 'Configuration', vælg 'Network interface', vælg 'Wi-Fi', vælg 'Scan wi-fi', vælg dit 'netværks ID', vælg 'Add', vælg 'Pre-Shared-Key', tast din personlig kode til WiFi, tast 'SAVE', tast OK, tast YES, tast OK.

5: Afslut med den røde tast 4 gange.

Opsætning af ekspedientdel (V400c)

På ekspedientdelen (V400c) skal du gå i Admin.

1: Tast følgende: #

2: Tast: 3 1 1 Status IP-adresse WiFi Print

3: Tast rød tast 4 gange

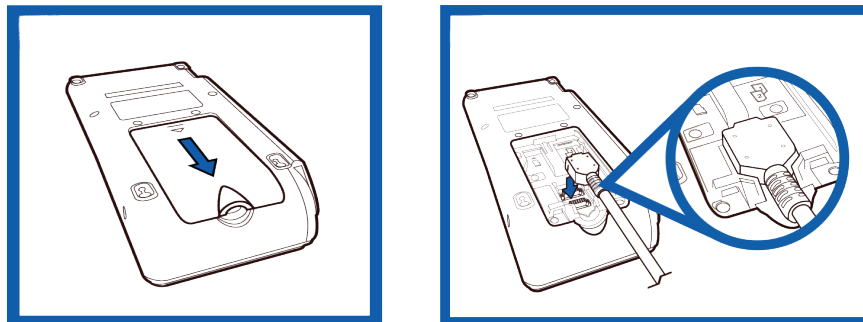
4: Tast: 3 2 og kontroller, at der står 9600, tryk på den grønne tast

5: Tast 3 og kontroller, at WiFi er markeret

6: Afslut med den røde tast

Opsætning af kundedel (P400)

Tak for, at du har valgt en betalingsterminal fra Verifone. Følg nedenstående procedure for at fuldføre opsætning af WiFi.



Opstart

- 1: Fjern låget fra terminalen.
- 2: Isæt kabel fra dongle til terminalen som vist på illustrationen.
- 3: Sæt låg på og sæt strøm til dongle (vinklet strømstik).

Opsætning af WiFi på kundedel (P400)

- 1: Tast 4 og 6 samtidigt.
- 2: Tast: 1 2 3 4 og den grønne tast
- 3: Tast 2 1 1 Scroll ned til 'Configuration', vælg 'Network interface', vælg 'Wi-Fi', vælg 'WIFI scan', vælg dit 'netværks ID', vælg 'Add', vælg 'Pre-Shared-Key', tast din personlig kode til WiFi, tast 'SAVE', tast OK, tast YES, tast OK
- 4: Afslut med rød tast 5 gange

OBS. Når passwordet skal indtastes, så skal du taste på tallet svarende til det bogstav, der skal benyttes. Trykker man eksempelvis en gang på knap 2, så bliver det et 2-tal. Trykker du to gange, så får du et A, tre gange giver et B osv. Specialtegn findes under de tre nederste taster.

* indeholder: , ' "

0 indeholder: - mellemrum +

indeholder: ! : ; @ = & / \ % \$ () ^ _



Opsætning af kundedel (P400)

Når P400 er startet op, så gør følgende:

- 1: Tast 4 og 6 samtidigt
- 2: Tast 1 2 3 4 og den grønne tast
- 3: Tast 2 1 5 1 og skriv den IP-adresse, som du lige har printet og tryk på den grønne tast.
- 4: Tast 2 og kontroller, at der står 9600, tryk på den grønne tast.
- 5: Tast 3 og kontroller, at der er sat kryds i WiFi. Tast gul 2 gange.
- 6: Tast 2 1 og vælg WiFi
- 7: Afslut med den røde tast.

Når installationen af V400c og P400 er afsluttet, så ser skærmene ud som nedenstående.



Tegn i display

Hvis kundedelen (P400) skriver "Terminal is ready", så betyder det, at den ikke kan se ekspedientdelen (V400c).

I toppen af skærmen kan man se indikationssymboler:



Terminalen er tilsluttet WiFi - samt signalstyrken på dette